



രണ്ടായിരത്തിപത്ത് ഏപ്രിൽ മാസം 21-ാം തീയതി കരുനാഗപ്പള്ളി താലൂക്കിൽ കരുനാഗപ്പള്ളി വില്ലേജിൽ പടനായർകുളങ്ങര വടക്കുംമുറിയിൽ പങ്കജ് വീട്ടിൽ നാരായണപിള്ള മകൻ വാസുദേവൻപിള്ള ഒന്നാം കക്ഷിയായും കരുനാഗപ്പള്ളി താലൂക്കിൽ ക്ലാപ്പന വില്ലേജിൽ പ്രയാർ തെക്കുംമുറിയിൽ ഓച്ചിറ വഴി ആലുംപീടിക പോസ്റ്റിൽ കവലാട്ടുകിഴക്കതിൽ വീട്ടിൽ മജിട്രേറ്റ് മകൻ എം.നിസാർ രണ്ടാം കക്ഷിയായും എഴുതിപിടിച്ച വാടക എഗ്രിമെന്റ്

അടിയിൽ പട്ടികയിൽ വിവരിക്കുന്ന കെട്ടിടം കരുനാഗപ്പള്ളി സബ് രജിസ്ട്രാർ ഓഫീസ് വക 1990-ലെ ഒന്നാം പുസ്തകം 656-ാം വാല്യം 499 മുതൽ വശങ്ങളിലും 657-ാം വാല്യം 1-ഉം 2-ഉം വശങ്ങളിലും ആയി 925-ാം നമ്പരായി രജിസ്റ്റർ ചെയ്തു വാങ്ങിയ വില യാധാരപ്രകാരം ഒന്നാം കക്ഷിക്ക് അവകാശപ്പെട്ട് കിട്ടിയ വസ്തുവിൽ ഒന്നാം കക്ഷി സ്വന്തം മുതൽ ചെലവ് ചെയ്ത് നിർമ്മിച്ചതും കരുനാഗപ്പള്ളി പഞ്ചായത്തിൽനിന്നും KP IV 1766 എന്ന് നമ്പർ ഇട്ടിട്ടുള്ളതുമായ രണ്ട് നിലകെട്ടിടത്തിലെ ഒന്നാം നിലയിലുള്ള മുറികളും ഒന്നാം നിലയിലേക്ക് കയറുന്നതിന് ടി കെട്ടിടത്തിന്റെ കിഴക്കുഭാഗത്ത് പണികഴിപ്പിച്ചിട്ടുള്ളതും പുറത്തുനിന്നും പ്രവേശിക്കുന്നതുമായ ഗോവണിയും ഉൾപ്പെടെ രണ്ടാം കക്ഷിക്ക് അജ്മൽ ടൂർസ് ആന്റ് ട്രാവൽസ് എന്ന പേരിൽ ഒരു സ്ഥാപനം നടത്തുന്നതിലേക്ക് പ്രതിമാസം 500/- (രൂപ അഞ്ഞൂറ് മാത്രം) രൂപ വച്ച് പരസ്പരം വാടക സമ്മതിച്ച് ഇന്നുമുതൽ പതിനൊന്ന് മാസക്കാലത്തേക്ക് രണ്ടാം കക്ഷി വാടകയ്ക്കേറ്റ് താക്കോൽ കൈപ്പറ്റിയിരിക്കുന്നു.

പതിനൊന്ന് മാസത്തേക്ക് ഒന്നാം കക്ഷിക്ക് മൊത്തം നൽകേണ്ട വാടക രൂപ 5,500/- (രൂപ അയ്യായിരത്തിഅഞ്ഞൂറ് മാത്രം) ഉം എല്ലാ ഇംഗ്ലീഷ് മാസവും 22-ാം തീയതി 500/- രൂപ വീതം മുമ്പേറായി തന്ന് രസീതുവാങ്ങിയും കാലാവധി വരെ വാടകകുടിശ്ശിക വരുത്താതെ ഉപയോഗപ്പെടുത്തിക്കൊള്ളാവുന്നതുമാണ്.

ടി കെട്ടിടം മേൽപറഞ്ഞ ബിസിനസ് ആവശ്യത്തിനല്ലാതെ മറ്റ് കാര്യങ്ങൾക്ക് ഉപയോഗിക്കുന്നതല്ലാത്തതും ടി ഭാഗത്തുള്ള മുറികൾക്ക് കേടുപാടുകൾ വരുത്തുകയോ രൂപദേദം വരുത്തുകയോ റിപ്പയർ ചെയ്യുകയോ കെട്ടിടത്തിന് ഹാനികരമായ സാധനസാമഗ്രികൾ ഇറക്കിവയ്ക്കുകയോ സൂക്ഷിച്ചുവയ്ക്കുകയോ ടി വാടകാവകാശം കൈമാറ്റം ചെയ്യുകയോ ചെയ്യുന്നതല്ലാത്തതും ടി കെട്ടിടം ഒന്നാം കക്ഷിക്ക് സ്വന്തം ആവശ്യത്തിന് വേണ്ടിവരുകയോ

2016-04-21
[Handwritten signature]
21/4/2016



K. Pillai
N. Vasudevan Pillai
21 Apr. 2016

റിപ്പയർ ചെയ്യേണ്ടതായിവരുകയോ വന്നാൽ യാതൊരു തർക്കങ്ങളും ഉന്നയിക്കാതെ രണ്ടാം കക്ഷി ഒഴിഞ്ഞുതന്നുകൊള്ളാവുന്നതുമാകുന്നു.

ടി കെട്ടിടം കാലാവധി കഴിയുമ്പോൾ രണ്ടാം കക്ഷി നിരുപാധികം ഒഴിഞ്ഞ് താക്കോൽ തിരികെ ഒന്നാം കക്ഷിക്ക് നൽകിക്കൊള്ളാവുന്നതുമാണ്. കരാറിന് വിരുദ്ധമായി പ്രവർത്തിച്ച് ഒന്നാം കക്ഷിക്ക് വല്ല നഷ്ടത്തിനും ഇടവരുന്നതായാൽ അപ്രകാരമുള്ള സകലവിധനഷ്ടങ്ങളും വാടക കുടിശ്ശിക വന്നാൽ ആയതും രണ്ടാം കക്ഷിയിലും രണ്ടാം കക്ഷി വക സകലവിധ സ്ഥാവരജംഗമസ്വത്തുക്കളിലും സ്ഥാപിച്ച് ചെലവ് സഹിതം ഒന്നായി ഈടാക്കുന്നതിന് രണ്ടാം കക്ഷി ഇതിനാൽ സമ്മതിച്ചിരിക്കുന്നു.

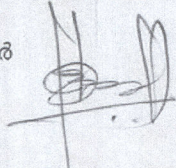
ഈ വാടകഎഗ്രിമെന്റിന്റെ കാലാവധി കഴിഞ്ഞ് വാടകഏർപ്പാട് തുടരുന്നതിന് ഇരുകക്ഷികൾക്കും താൽപര്യമുണ്ടെങ്കിൽ ആയതിനും സമ്മതിച്ചിരിക്കുന്നു.

പട്ടികകെട്ടിടം

നമ്പർ	ഡിസ്ക്രിപ്റ്റ്	സബ്	താലൂക്ക്	ഫർക്ക	വിലേജ്	മുറി	പഞ്ചായത്ത്	എലുക				ഈനം	റീസർവ്വേ	പഴയ സർവ്വേ	ബോക്ക് നമ്പർ	ആർ	ചുമതീറ്റർ	വിവരണം
								കിഴക്ക്	തെക്ക്	പടിഞ്ഞാറ്	വടക്ക്							
1	കൊലം	കരാനാഗ്രഹി	കരാനാഗ്രഹി	കരാനാഗ്രഹി	കരാനാഗ്രഹി	പടനായർകാങ്ങര വടക്ക്	കരാനാഗ്രഹി	വഴി	റോഡ്	പുരയിടം	പുരയിടം	പാട്ടം	442/18	14672	10	-	81	മുൻസർവ്വേ 14672, 32 സെന്റ് മുൻ റിക്കാർഡുപ്രകാരമുള്ളതും കൈവശത്തിൽ 25 സെന്റും 4 ചതുരശ്രലിക്സുള്ളതിൽ കിഴക്ക് തെക്ക് 10 സെന്റ് 700 ചതുരശ്രലിക്സ് എന്ന് ടി നമ്പർ ആധാരത്തിൽ കാണുന്നതും എന്നാൽ നാളിതുറിസർവ്വേ 442/18 -ൽ തെക്കുത്ത് ഉദ്ദേശം 81 ചതുരശ്രമീറ്ററിൽ നില്പുള്ളതും കരുനാഗപ്പള്ളി പഞ്ചായത്തിൽനിന്നും KP IV 1766 എന്ന് നമ്പർ ഇട്ടിട്ടുള്ളതുമായ മേൽവിവരിച്ചതുമായ രണ്ട് നിലകെട്ടിടത്തിലെ മുകൾഭാഗത്തുള്ള മുറികളും അതിലേക്കുള്ള സ്റ്റേയർകേസും ആകുന്നു

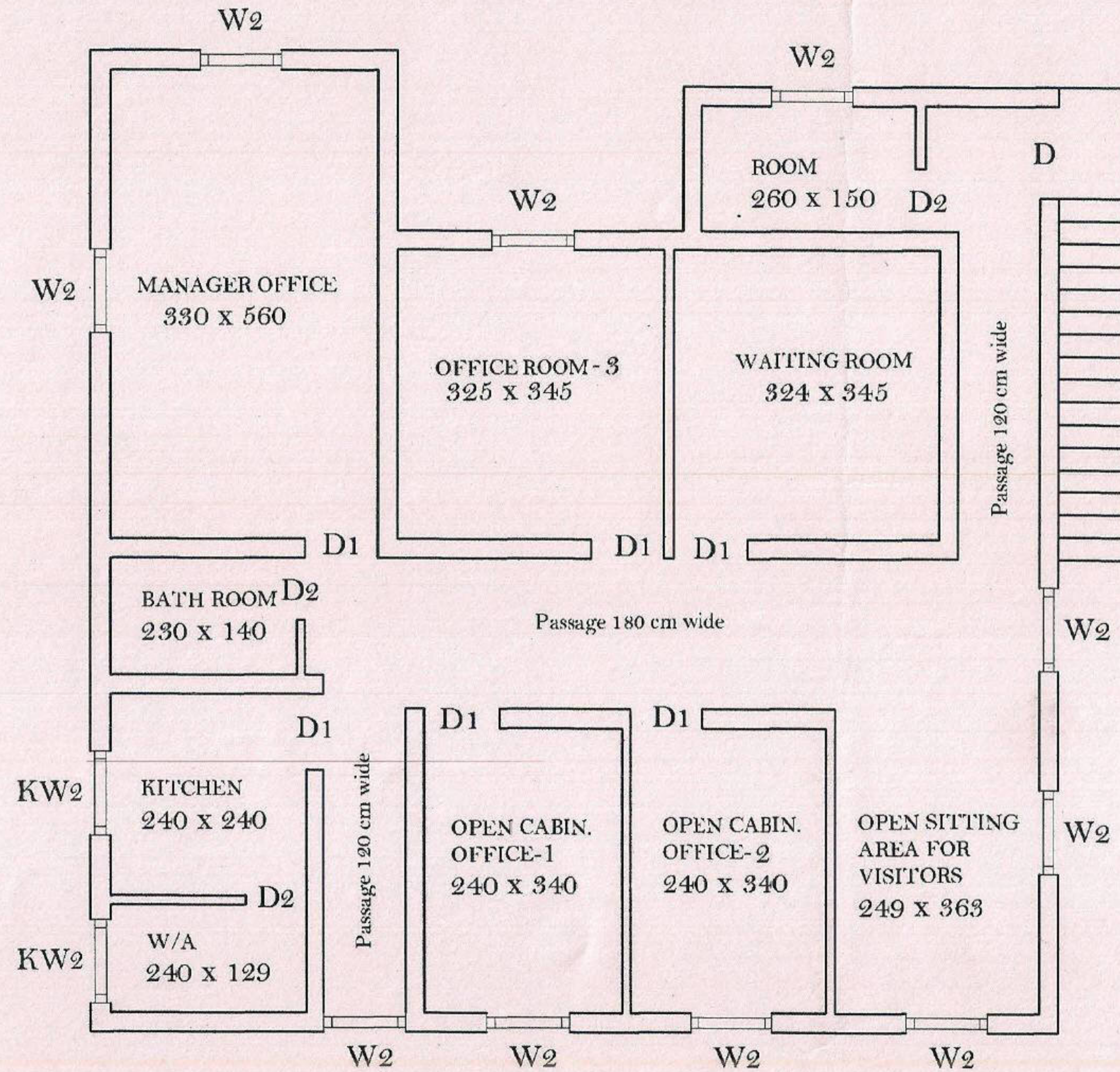
ഇപ്രകാരം സമ്മതിച്ച ഒന്നാം കക്ഷി-വാസുദേവൻപിള്ള

രണ്ടാം കക്ഷി-എം.നിസ്സാർ



K. C. Pillai
N. Sandewan Pillai
 21 Apr. 2010

Office Lay-out
M/s Ajmal Tours & Travels,
Pankaj Building, Pada North, Karunagappally



FIRST FLOOR PLAN

Plinth area :-129.11 sq.m (1390 sq ft)
Scale 1:100
All dimensions are in CM



T.S. Sanathu Kumar B.Tech., AMIE, FIV.
Chartered Engineer, Engineer Grade-A,
Approved Valuer and Registered Valuer
Reg. Nos. AM/081072/2,
C1-12524/2000/194/EA,
F-12580,13/AB/CC-TVM/2007/08.



T.S. Sanath Kumar B.Tech., AMIE, FIV.
Chartered Engineer, Engineer Grade-A,
Approved Valuer and Registered Valuer
Reg. Nos. AM/081072/2,
C1-12524/2000/194/EA,
F-12580,13/AB/CC-TVM/2007/08.

SITE & LOCATION PLAN
Site & Location plan not in scale

